



1 井戸水ユニット 除湿クーラーで 大幅コストダウン!

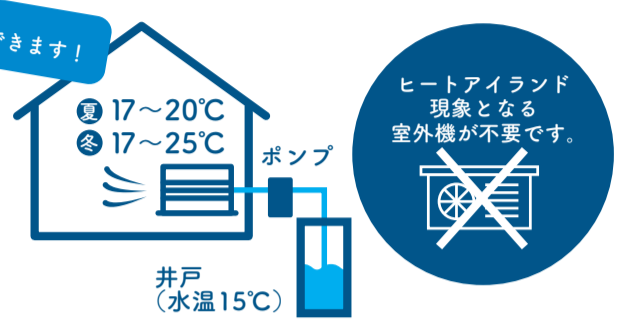


一般エアコンとの冷房省エネ比較

比較項目	エアコン D社 560KA	井水クーラー SC-N246E3	比較結果
風量 (m ³ /min)	165	181	の方が1.1倍風量が多い
消費電力 (kw)	19.2	0.75	の方の消費電力が1/26の消費電力量である
冷却能力 (kw)	56.0	67.7	の方の冷却能力が1.21倍である
冷却効率	2.92	90.3	の冷却効率が約30.9倍である

井戸水クーラーの省エネ性能

16℃の井戸水を井戸水クーラーに循環させると16℃～17℃程の冷風が吹出しているデータです。エアコンの様に室外機がなく排熱が有りませんので、ヒートアイランド現象の抑制に繋がります。消費電力は、ファンのみですので、夏場のデマンドを下げる事が可能です。



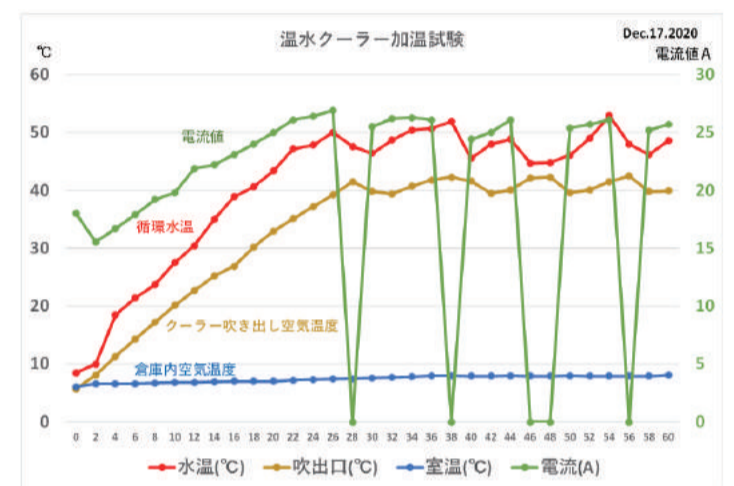
白山事業所で体感できます!

開発中!

暖房の場合

井戸水クーラーの省エネ性能

井戸水をヒーティングユニットで温めて循環させているシステムです。循環水温は45℃⇔42℃で管理され、ほぼ同じ温度の空気が吹き出し、消費電力は2～3kW程度です。循環水温が45℃に達すると循環水の過熱は停止されますので省エネ効果が高まります。冬場のデマンドピークを下げる事が可能です。



周囲の環境温度が10℃以下でも吹出温度は40℃を超えており、非常に効率の良い換気型空調機になります。約18分で吹出温度が30℃を超えております。

井戸水で 省エネ冷暖房

電気代最大 **90%** 削減

省エネはまず エネルギーの見える化から

LORA無線から グラフ作成 CSV機能付き

井戸水クーラーで省エネ冷暖房が可能!

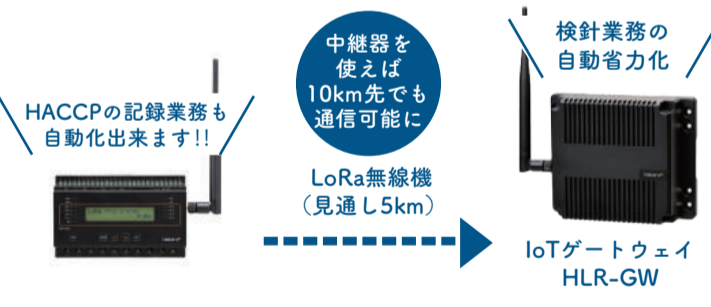


外気温 33℃

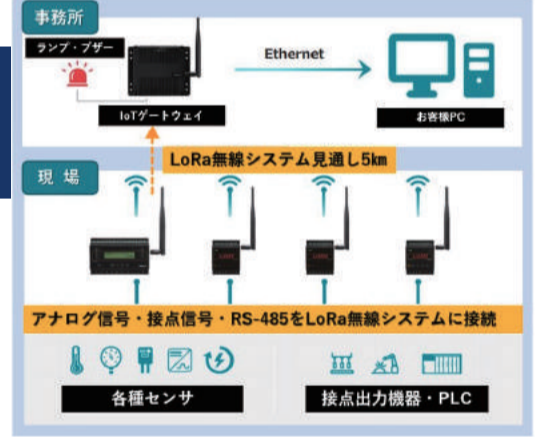
吹出送風温度 18℃

いつでも デモに行きます!

2 LoRa 無線で エネルギーの見える化! 無線だから 工事費が安価!



- 無線機だから配線工事不要。低コストでスタートができます。
- 既存設備に後付けで簡単にデータ収集・見える化できます。
- 見通し5kmの長距離通信。中継機を設置すればさらに見通し5km!
- 月額利用料0円! 気軽にシステムを導入いただけます。



- デマンドデータ
- 温度データ
- 流量データ
- pHデータ
- 絶縁抵抗データ

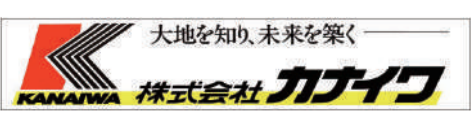
なんでも見える化! 簡単に情報集約ができます

簡単グラフ作成機能付き
最大10本のグラフを複合グラフとして表示可能です。

CSV書き出しも簡単!
モニタリングモード CSVダウンロード(選択)

任意に警報設定ができます

既存の井戸の管理にも簡単な機械を設置することでご利用が可能です。お気軽にお問い合わせください。



株式会社カナイワ ソリューションサポート室 石川県白山市相川新町728番地
076-274-4901 hocl@kanaiwa.co.jp

カナイワコーポレートサイトへ ▶
https://www.kanaiwa.co.jp/



3

井戸水を活用した **除菌消臭剤** 微酸性電解水製造プラント

コロナ対策に

無料給水できます

カナイワ白山事業所で微酸性電解水の無料給水ができます！

遮光容器をお持ちください！



詳しくは
特設ページへ

食品工場でも使用されています。

- ✓ 安心して安全に感染対策！
- ✓ ナトリウムを含んでいないから殆どが遊離残留塩素でしっかり感染対策！
- ✓ 微酸性なので手が荒れず、塩素臭も少なく、野菜等の食品にも使用できますので、食品工場には最適です。
- ✓ 消臭効果も抜群です。

傷にしみたり、強い塩素臭などもなく、繰り返し使うことでの手荒れや乾燥がしにくい水溶液です。

既存の井戸水



設置例



水槽組み合わせ設置例
(多水栓・多水量対応用)

微酸性電解水の製造能力：350ℓ/h
貯留容量：500ℓ
給水量（選択可能）：17ℓ/min～
電源：100V×15A×2回路
原水圧：0.2～0.5MPa



単体設置例（壁掛仕様）

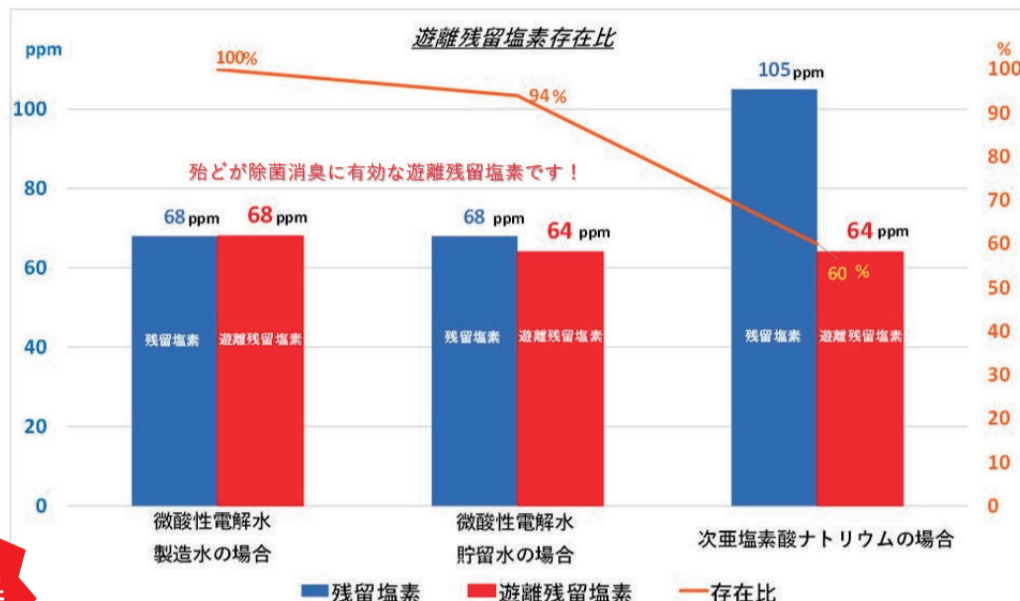
微酸性電解水の製造能力：350ℓ/h
電源：100V×15A×1回路
原水圧：0.2～0.5MPa

鮮度が
長持ち！

レジオネラ菌
バイオフィームの
抑制にもOK

**除菌・消臭
に有効！**

微酸性電解水と次亜塩素酸ナトリウムとの有効塩素濃度比較



微酸性電解水の方が有効塩素濃度が高い為、除菌・消臭力に優れています！
ナトリウムを含まない為、発がん性物質であるトリハロメタンや臭素酸は含まれていません！

微酸性電解水は殆どが有効塩素であり、低濃度でも除菌、消臭力があります！

4

金気の井戸水を **ポリフェノール鉄錯体入り**の栄養水に！

鉄分が多く散布を諦めていた井戸水でも、食品添加物で高速分子化することで、**鉄イオンを赤錆にならないポリフェノール鉄錯体に変化**させます。
金気を含む井戸水の鉄イオンを農作物に有効なポリフェノール鉄錯体にしてあげれば、**収穫が増え栄養素も向上**します。

これは近年発見された成分で、

1. 植物の育成を補助する
2. 植物体の鉄含有量が高くなる
3. 土壌の病原菌を抑えるなどの効果が報告されています。

現代農業で
紹介されました



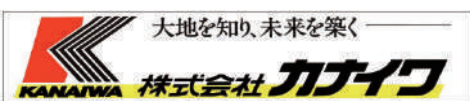
鉄ミネラル液を散布したレタス(右)と散布していないレタス。品種は同じ「グレートレック」で、栽培管理も鉄ミネラル液以外は同じ。どちらも外葉を2枚ほどむいた状態



右はコーヒー粕のポリフェノールと反応させた鉄を施用したブロッコリー。無施用(左)と比べて花蕾が大きく育った。100g当たりのビタミンC含有量は137mg、無施用は89.5mg



既存の井戸に簡単な機械を設置することで製造が可能です。お気軽にお問い合わせください。



株式会社カナイワ ソリューションサポート室 石川県白山市相川新町728番地
☎076-274-4901 ✉hoicl@kanaiwa.co.jp

カナイワコーポレートサイトへ ▶
<https://www.kanaiwa.co.jp/>

